

# Hidrantes tipo Milán

Norma de fabricación AWWA C -503

DIAMETROS 3" Y 4" (75mm y 100 mm)

## USO RECOMENDADO

Uso urbano o industrial con caudales hasta 5 lts/seg.

## APLICACIONES

Están diseñados en diámetros de 3" y 4" con dos salidas de 2 -1/2" para atender poblaciones con densidad menor a 200 hab/ha.

## CARACTERISTICAS

El hidrante está constituido por dos cuerpos, su sello se ubica en el cuerpo inferior lo que garantiza que al momento de un choque vehicular, con la rotura de los tornillos fusible de la unión bridada entre cuerpos, se mantenga el cierre del hidrante en el cuerpo enterrado.

## PRUEBAS

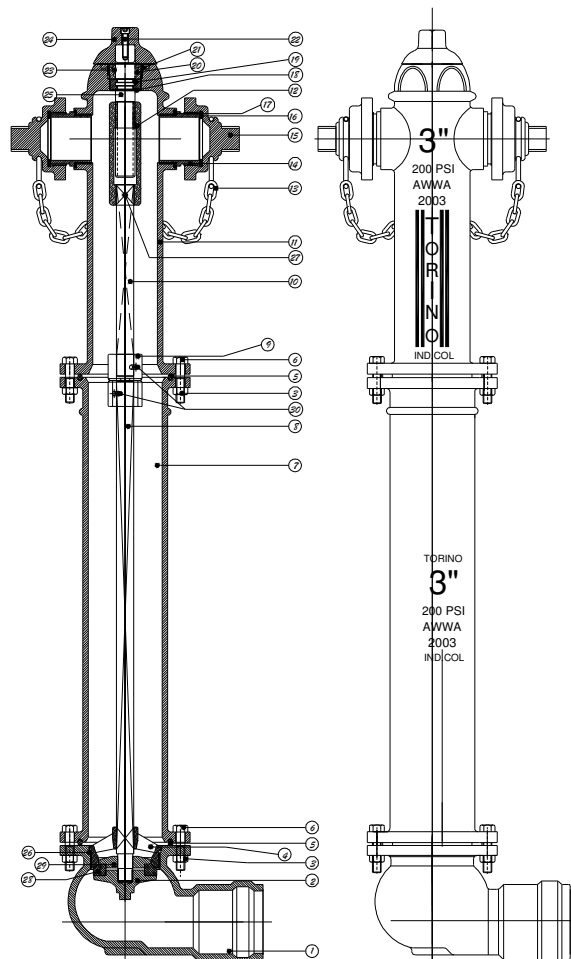
**PRUEBA HIDROSTÁTICA DE CUERPOS:** Según norma AWWA C -503 (Cuerpos inferior y superior, sello entre vástago y cuerpo superior).

**PRUEBA HIDROSTÁTICA DE SELLOS:** Garantiza el cierre de la válvula principal del hidrante.

**PRUEBA DE FUNCIONALIDAD:** En apertura y cierre totales, a la presión máxima de servicio.

## EXTREMOS

- Liso para PVC
- Junta hidráulica PVC
- Brida según norma ANSI B 16.1 clase 125 ó ISO 2531



29	DISCO SUPERIOR DE CIERRE	ACERO	ASTM A 36
28	EMPAQUE DE CIERRE	ELASTOMERO	NEOPRENO
27	PIN	ACERO	ACERO
26	EMPAQUE ASIENTO-CODO	ELASTOMERO	NITRILO
25	VASTAGO SUPERIOR	ACERO INOXIDABLE	AISI 304/ AISI 410
24	PENTAGONO DE OPERACION	HIERRO DUCTIL	ASTM A 536
23	O'RING REF.216	ELASTOMERO	NITRILO
22	TORNILLO BCC	ACERO INOXIDABLE	AISI 304
21	O'RING REF. USA 226(CADI C3-153)	ELASTOMERO	NITRILO
20	ANILLO ROSCADO DE RETENCION 3"	HIERRO DUCTIL	ASTM A 536
19	RETENEDOR VASTAGO 3"	BRONCE	ASTM B 124
18	EMPAQUE SELLO TRASERO 3"	ELASTOMERO	NEOPRENO
17	EMPAQUE UNION ROSCADA-CUERPO	ELASTOMERO	NEOPRENO
16	EMPAQUE TAPA-UNION ROSCADA	ELASTOMERO	NEOPRENO
15	TAPA ROSCADA 2 1/2"	HIERRO DUCTIL	ASTM A 536
14	UNION ROSCADA 2 1/2"	BRONCE	ASTM B 16
13	CADENA	ACERO AL CARBON	ASTM A 36
12	TUERCA VASTAGO	BRONCE	ASTM B 124
11	CUERPO SUPERIOR	HIERRO DUCTIL	ASTM A 536
10	VASTAGO INTERMEDIO	HR	HR
9	ACOPLE VASTAGO	ASTM A 536	ASTM A 536
8	VASTAGO INFERIOR	HR	HR
7	CUERPO INFERIOR	HIERRO DUCTIL	ASTM A 536
6	TORNILLO HEXAGONAL	ACERO	SAE G2 ZINC
5	EMPAQUE ENTRE CUERPOS	ELASTOMERO	NEOPRENO
4	ASIENTO GUIA DE CIERRE	BRONCE	ASTM B 62
3	TUERCA HEXAGONAL	ACERO	SAE G2 ZINC
2	DISCO INFERIOR DE CIERRE	HIERRO DUCTIL	ASTM A 536
1	CODO DE ENTRADA JHPVC/PVC/BRIDA	HIERRO DUCTIL	ASTM A 536
ITEM	DENOMINACION	MATERIAL	NORMA DE MATERIAL

LISTA DE MATERIALES

# Hidrantes tipo tráfico

Norma de fabricación AWWA C -503

DIAMETROS 4" Y 6" (100mm y 150 mm)

## USO RECOMENDADO

En diámetros de 4" (100mm) y 6" pulgadas (150 mm) con dos salidas de 2 -1/2" y una salida de 4 1/2" para sectores industriales, comerciales y zonas residenciales con alta densidad poblacional.

## APLICACIONES

Están diseñados en diámetros de 3" y 4" con dos salidas de 2 -1/2" para atender poblaciones con densidad menor a 200 hab/ha.

## CARACTERÍSTICAS

El hidrante está constituido por dos cuerpos, su sello se ubica en el cuerpo inferior lo que garantiza que al momento de un choque vehicular, con la rotura de los tornillos fusible de la unión bridaada entre cuerpos, se mantenga el cierre del hidrante en el cuerpo enterrado.

## PRUEBAS

PRUEBA HIDROSTÁTICA DE CUERPOS: Según norma AWWA C -503 (Cuerpos inferior y superior, sello entre vástago y cuerpo superior).

PRUEBA HIDROSTÁTICA DE SELLOS: Garantiza el cierre de la válvula principal del hidrante.

PRUEBA DE FUNCIONALIDAD: En apertura y cierre totales, a la presión máxima de servicio.

## EXTREMOS

Liso para PVC

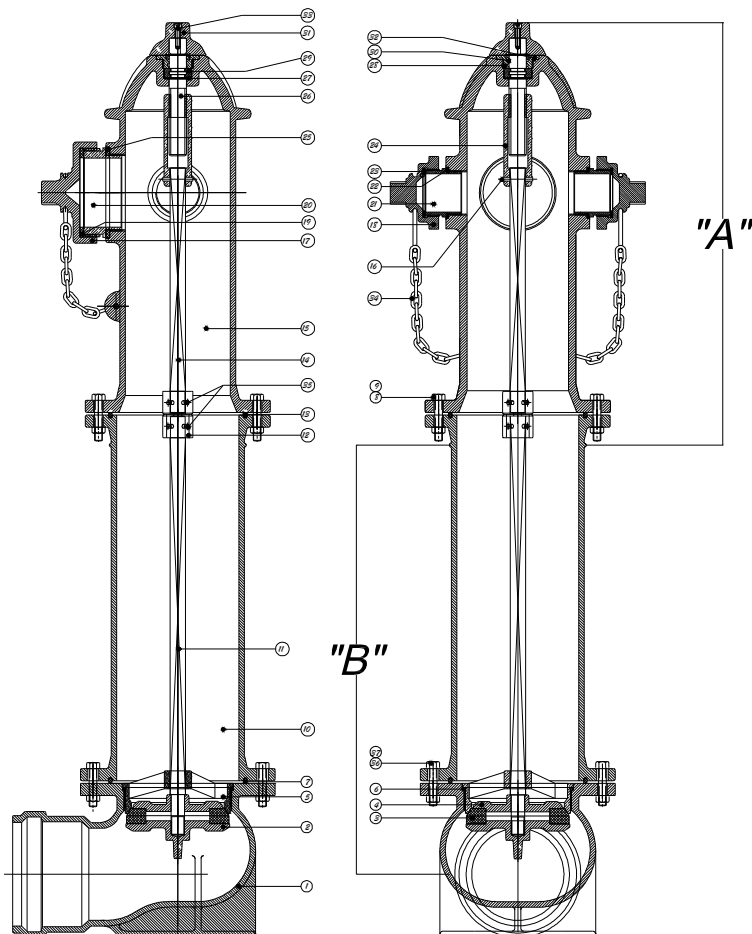
Junta hidráulica PVC

Brida según norma ANSI B 16.1 clase 125 ó ISO 2531

## MANTENIMIENTO

Por lo menos una vez por semestre se debe operar el hidrante con un ciclo de apertura y cierre.

Cuando se requiera se deben reemplazar los o´ring del sello del vástago.



37	TUERCA HEXAGONAL	ACERO INOXIDABLE	AISI 304
36	TORNILLO HEXAGONAL	ACERO INOXIDABLE	AISI 304
35	PIN	ACERO	ACERO
34	CADENA	ACERO	ACERO
33	TORNILLO BRISTOL	ACERO INOXIDABLE	AISI 304
32	O´RING	ELASTOMERO	NITRILO
31	DADO PENTAGONAL	HIERRO DUCTIL	ASTM A 536
30	O´RING	ELASTOMERO	NITRILO
29	RETENEDOR VASTAGO	BRONCE	ASTM B 124
28	ANILLO ROSCADO DE RETENCION	HIERRO DUCTIL	ASTM A 536
27	EMPAQUE SELLO TRASERO	ELASTOMERO	ELASTOMERO
26	VASTAGO SUPERIOR	ACERO INOXIDABLE	AISI 304
25	EMPAQUE CUERPO-UNION ROSCADA DE 4 1/2"	ELASTOMERO	ELASTOMERO
24	TUERCA VASTAGO	BRONCE	ASTM B 62
23	EMPAQUE TAPA-UNION ROSCADA DE 2 1/2"	ELASTOMERO	ELASTOMERO
22	EMPAQUE CUERPO-UNION ROSCADA DE 2 1/2"	ELASTOMERO	ELASTOMERO
21	UNION ROSCADA DE 2 1/2"	BRONCE	ASTM B 16
20	UNION ROSCADA DE 4 1/2"	BRONCE	ASTM B 16
19	EMPAQUE UNION-TAPA DE 4 1/2"	ELASTOMERO	ELASTOMERO
18	TAPA ROSCADA 2 1/2"	HIERRO DUCTIL	ASTM A 536
17	TAPA ROSCADA 4 1/2"	HIERRO DUCTIL	ASTM A 536
16	PIN	ACERO AL CARBON	SAE 1010-ZIN
15	CUERPO SUPERIOR	HIERRO DUCTIL	ASTM A 536
14	VASTAGO INTERMEDIO	HR	HR
13	EMPAQUE ENTRE CUERPOS	ELASTOMERO	ELASTOMERO
12	ACOPLE VASTAGO	HIERRO DUCTIL	ASTM A 536
11	VASTAGO INFERIOR	HR	HR
10	CUERPO INFERIOR	HIERRO DUCTIL	ASTM A 536
9	TUERCA HEXAGONAL	ACERO INOXIDABLE	AISI 304
8	TORNILLO HEXAGONAL	ACERO INOXIDABLE	AISI 304
7	EMPAQUE CUERPO-CODO	ELASTOMERO	ELASTOMERO
6	O´RING REF.364	ELASTOMERO	BUNA N
5	ASIENTO GUIA DE CIERRE	BRONCE	ASTM B 62
4	DISCO SUPERIOR DE CIERRE	HIERRO DUCTIL	ASTM A 536
3	EMPAQUE DE CIERRE	ELASTOMERO	ELASTOMERO
2	DISCO INFERIOR DE CIERRE	HIERRO DUCTIL	ASTM A 536
1	CODO DE ENTRADA	HIERRO DUCTIL	ASTM A 536
ITEM	DENOMINACION	MATERIAL	NORMA DE MATERIAL

### LISTA DE MATERIALES

DN	A	B
4"	690	664
6"	700	710
DIMENSIONES GENERALES		